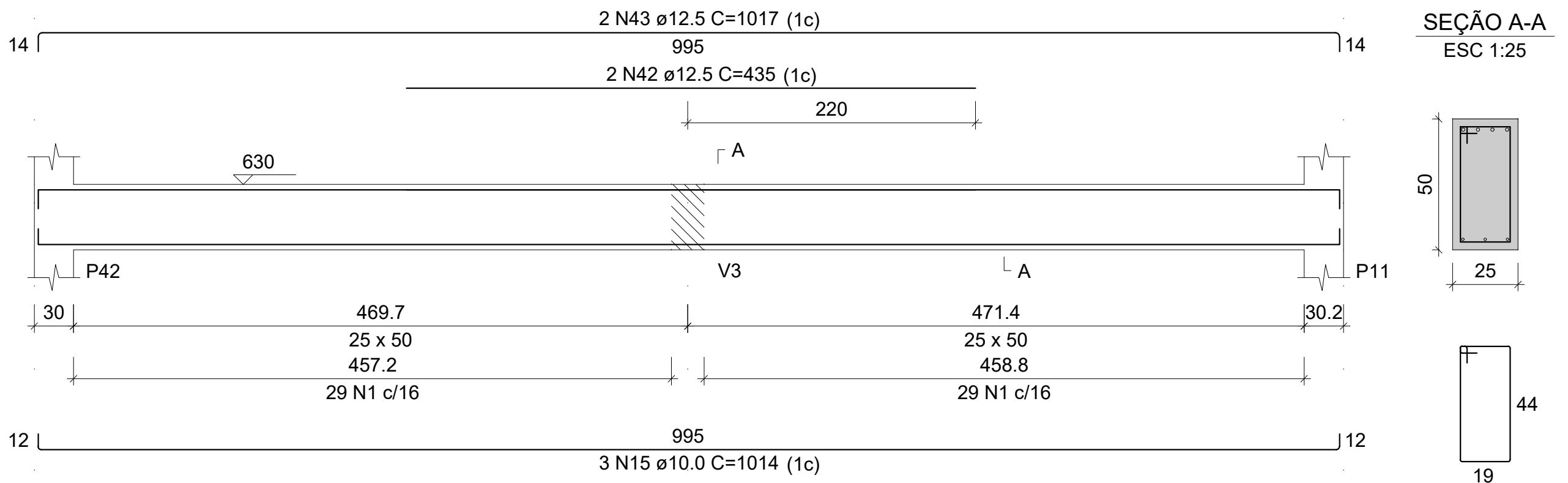
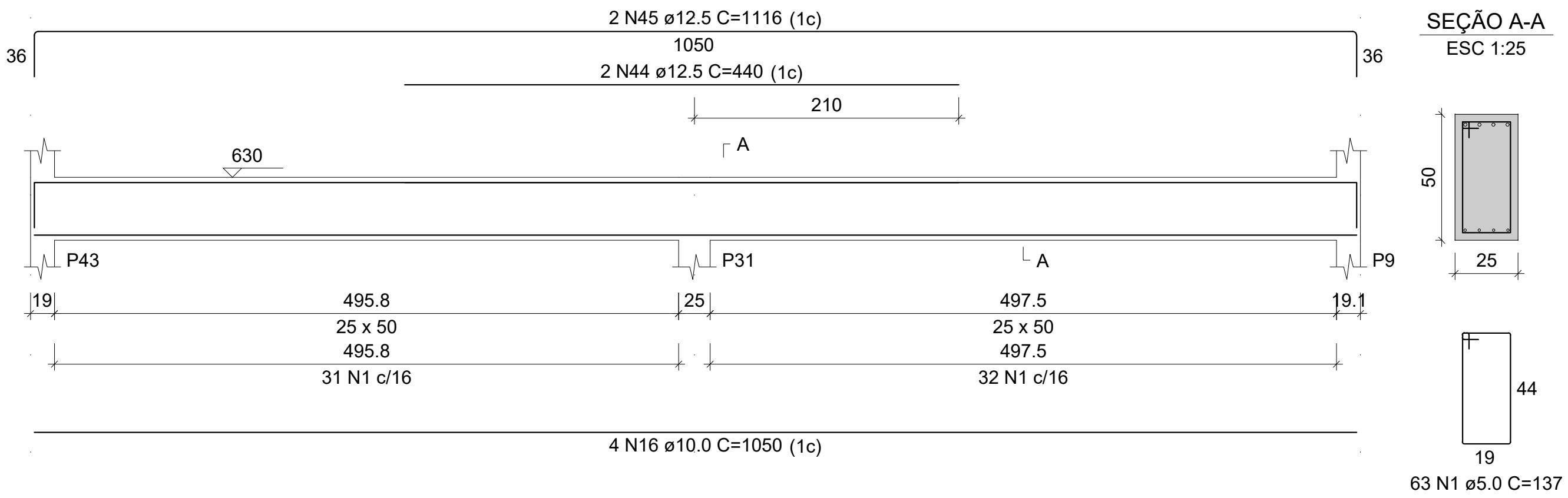


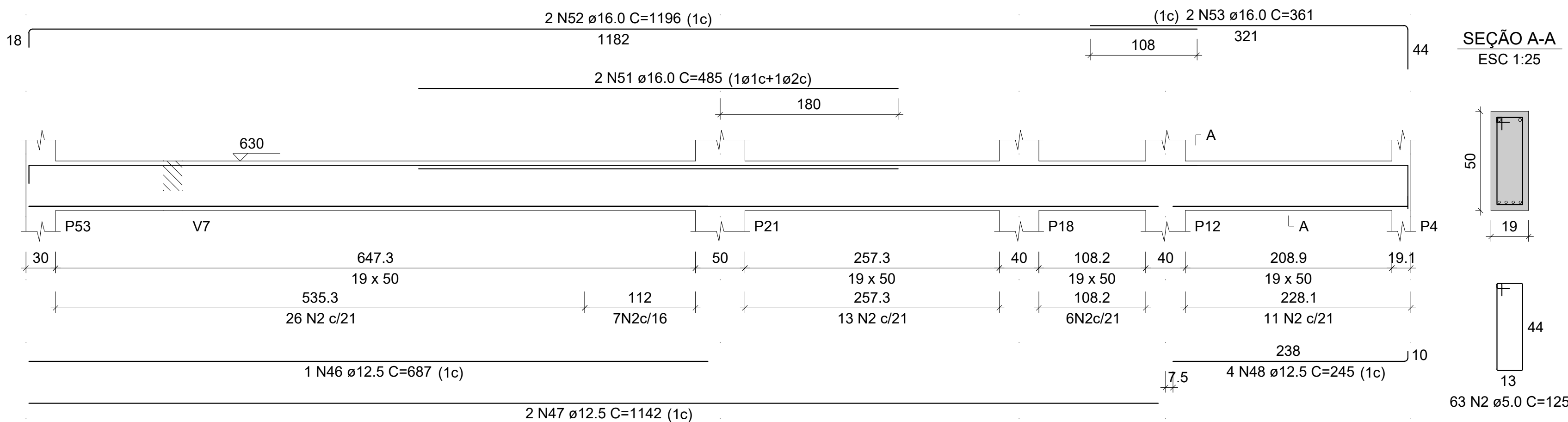
V16
ESC 1:50



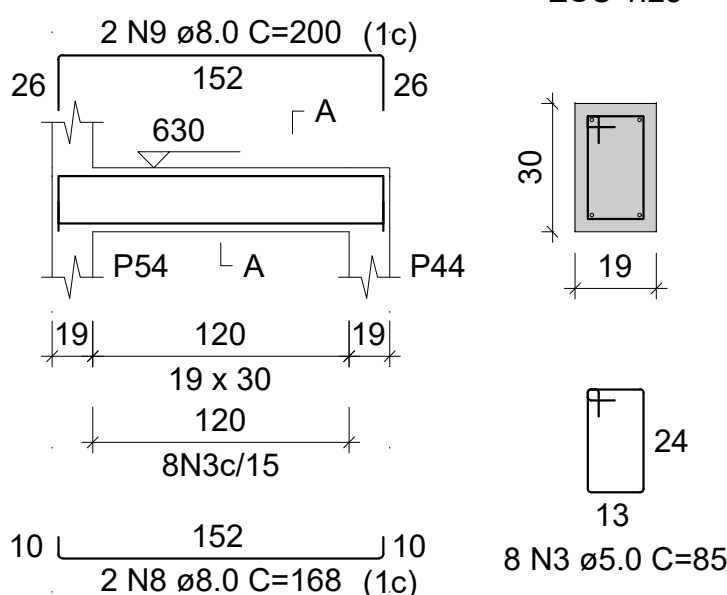
V17
ESC 1:50



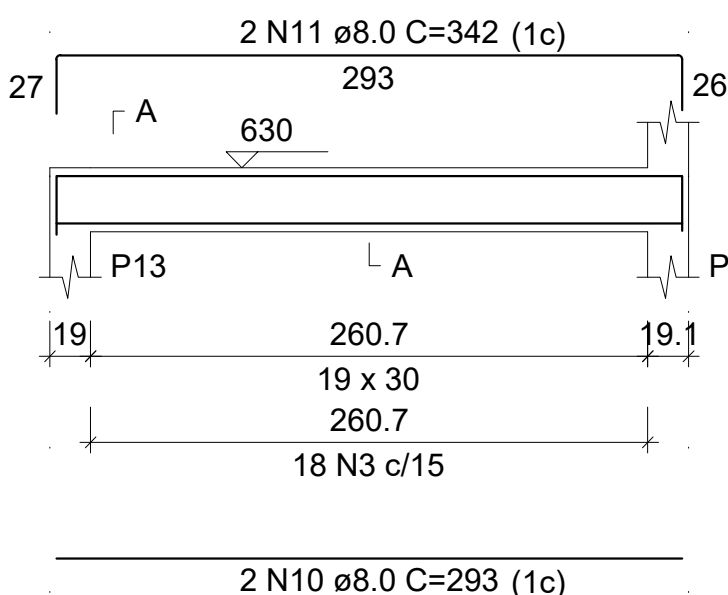
V18
ESC 1:50



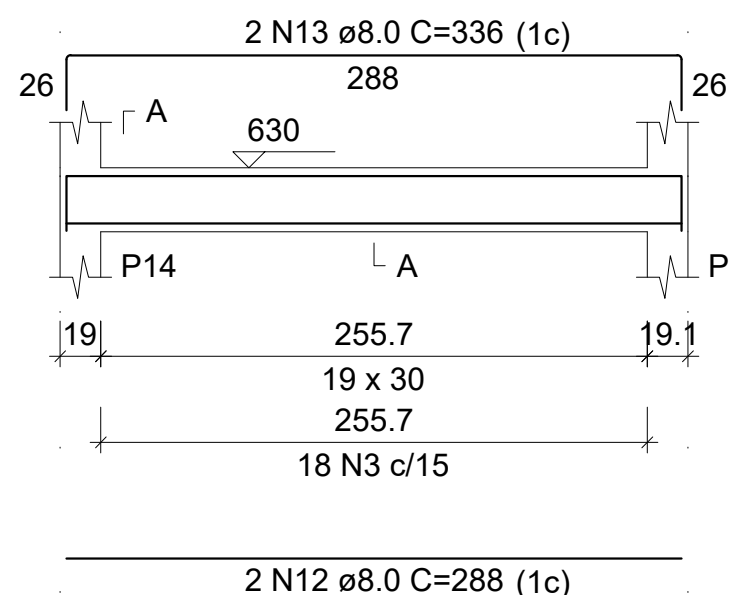
V19
ESC 1:50



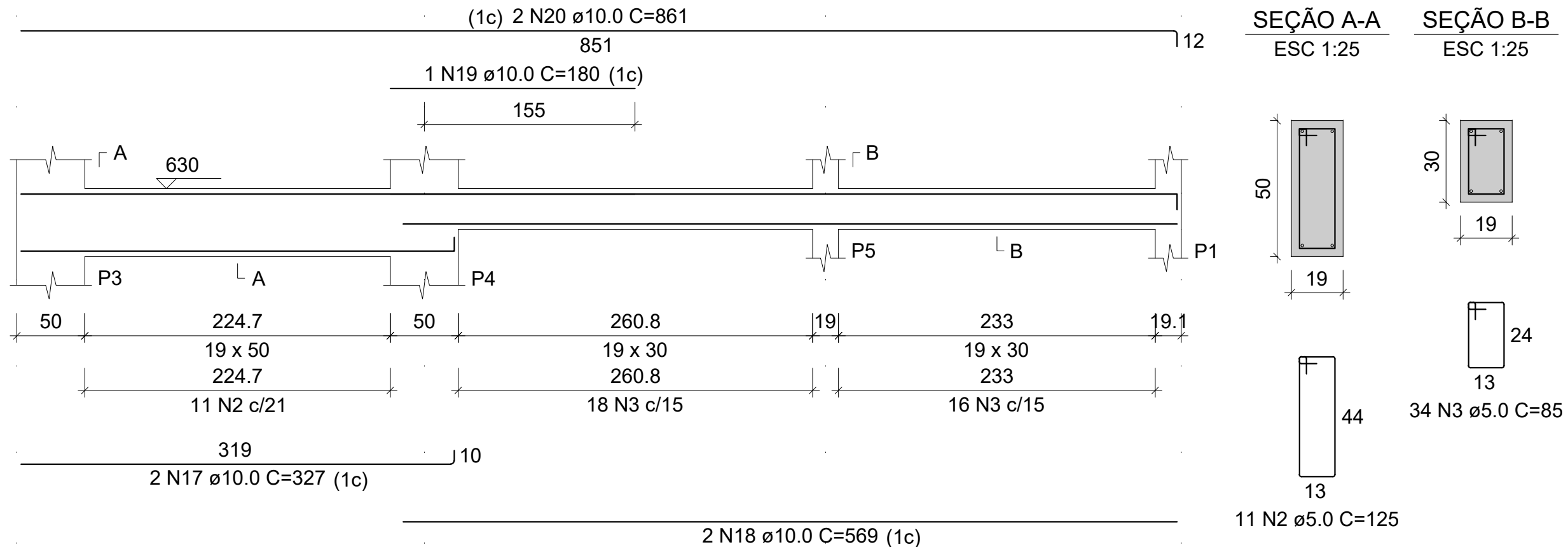
V20
ESC 1:50



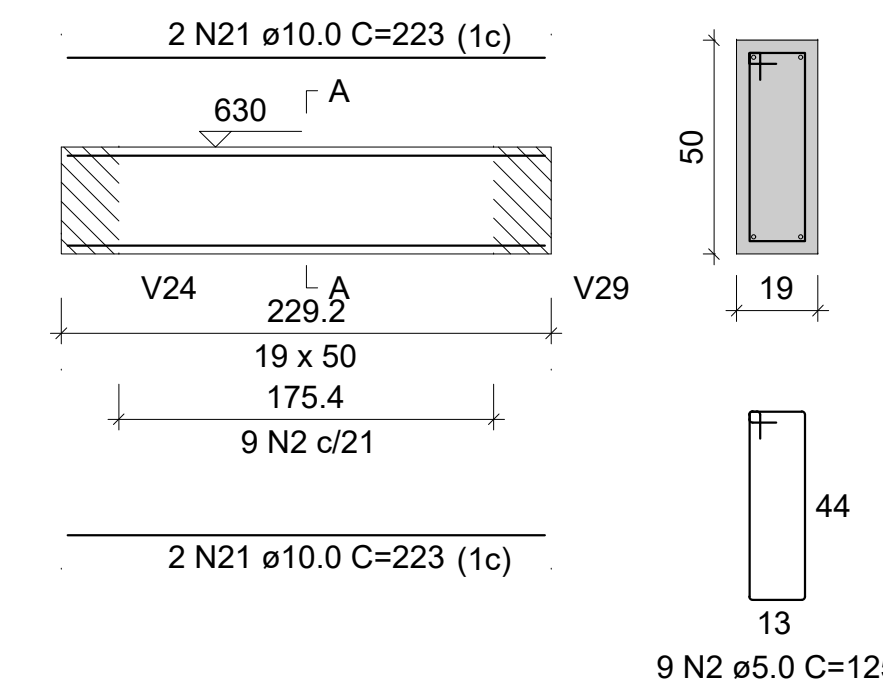
V21
ESC 1:50



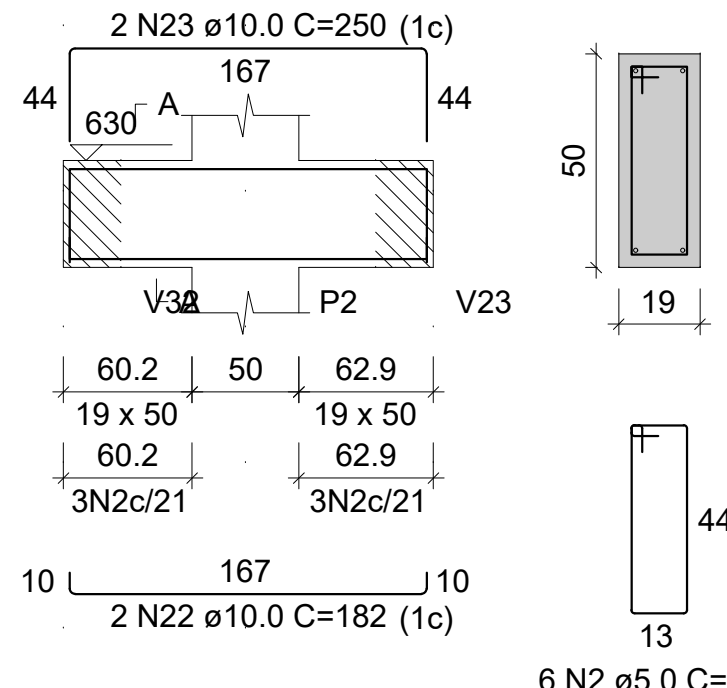
V22
ESC 1:50



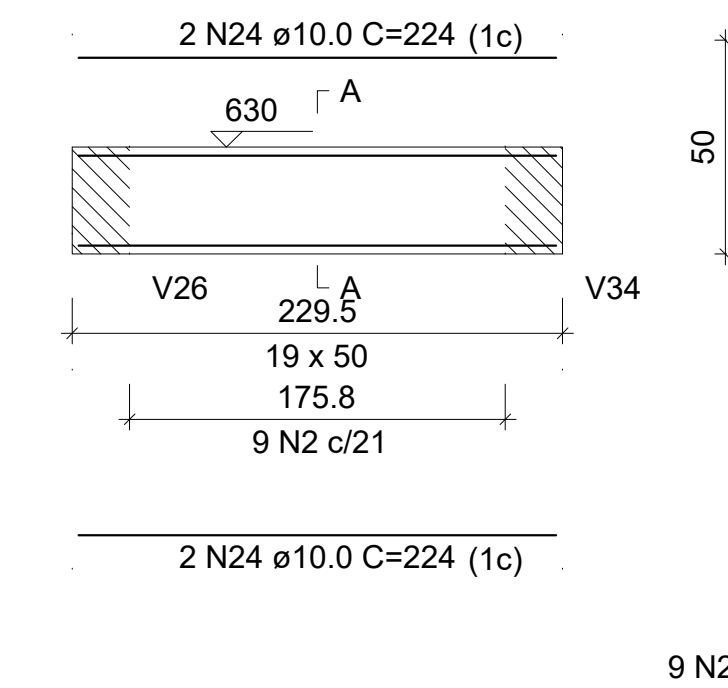
V23
ESC 1:50



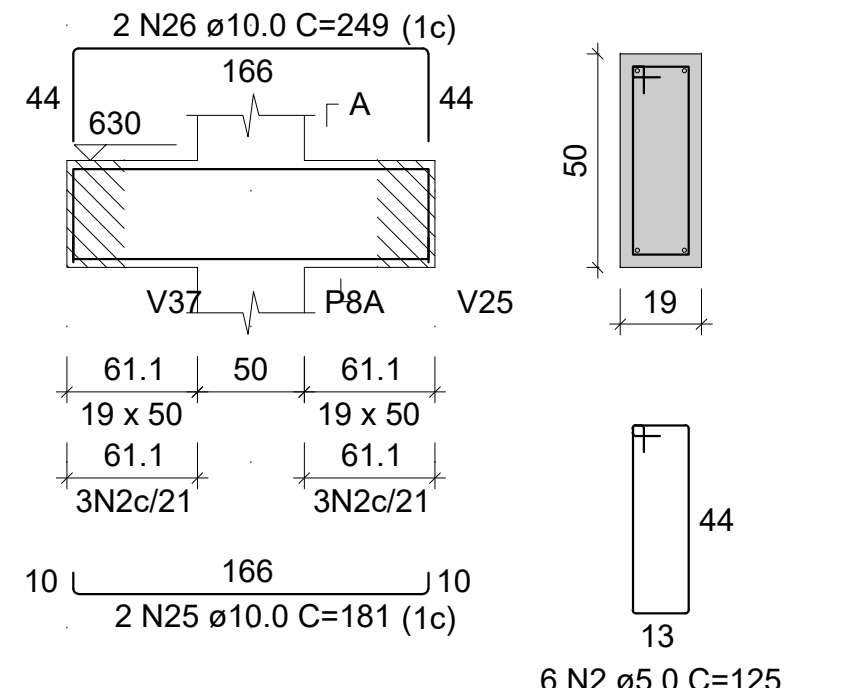
V24
ESC 1:50



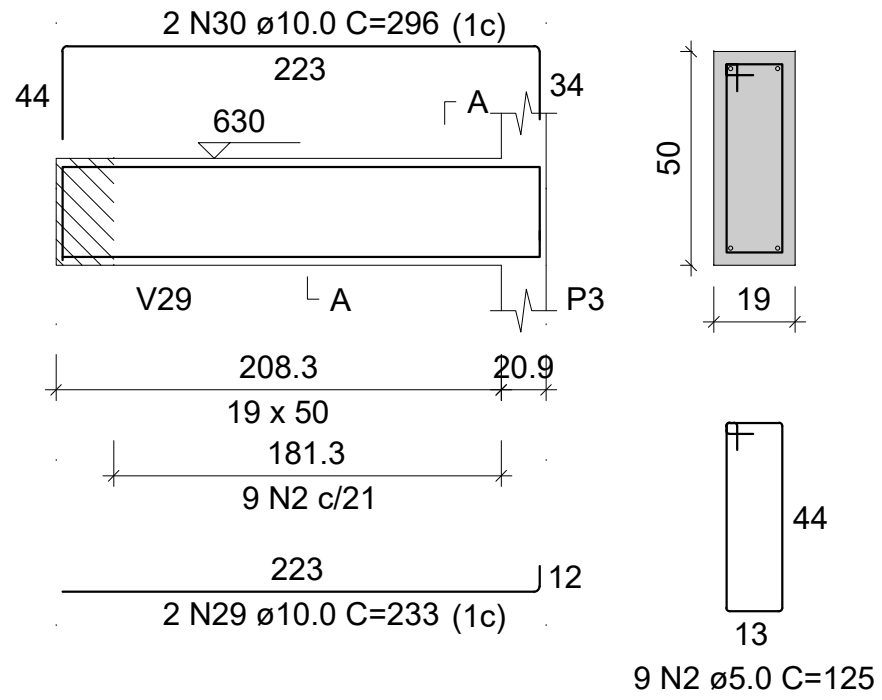
V25
ESC 1:50



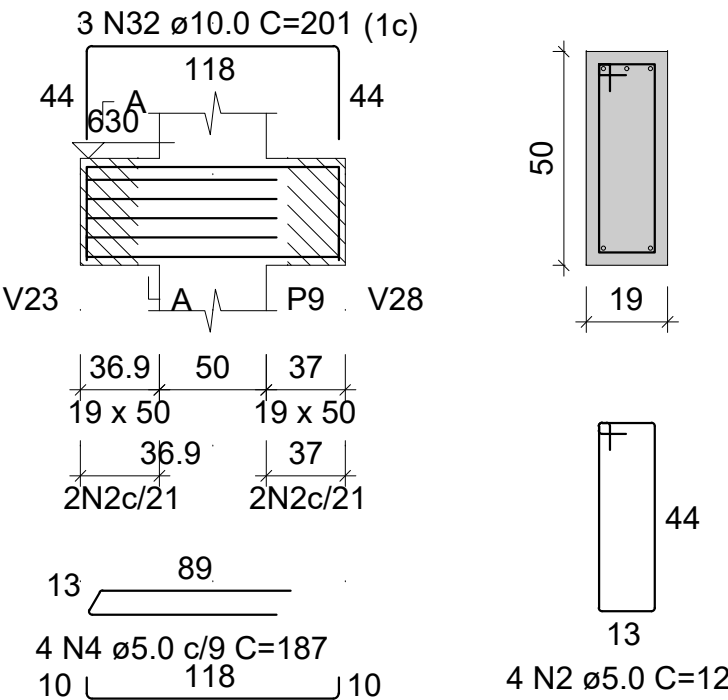
V26
ESC 1:50



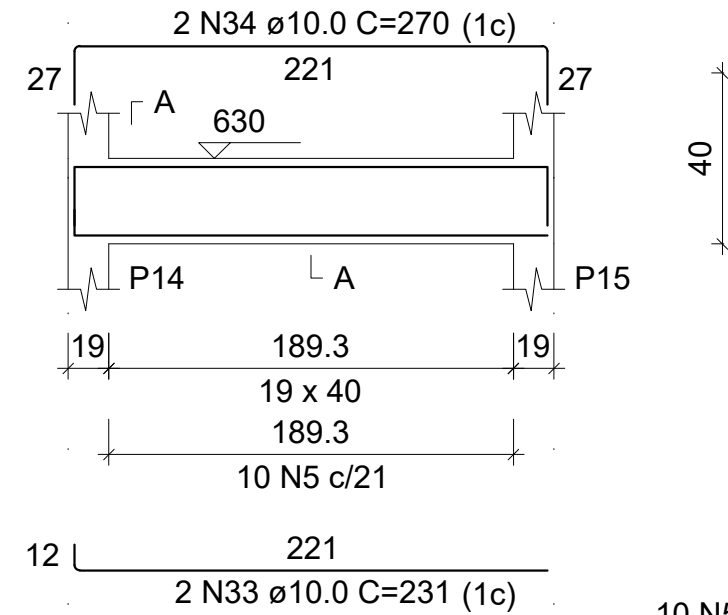
V28
ESC 1:50



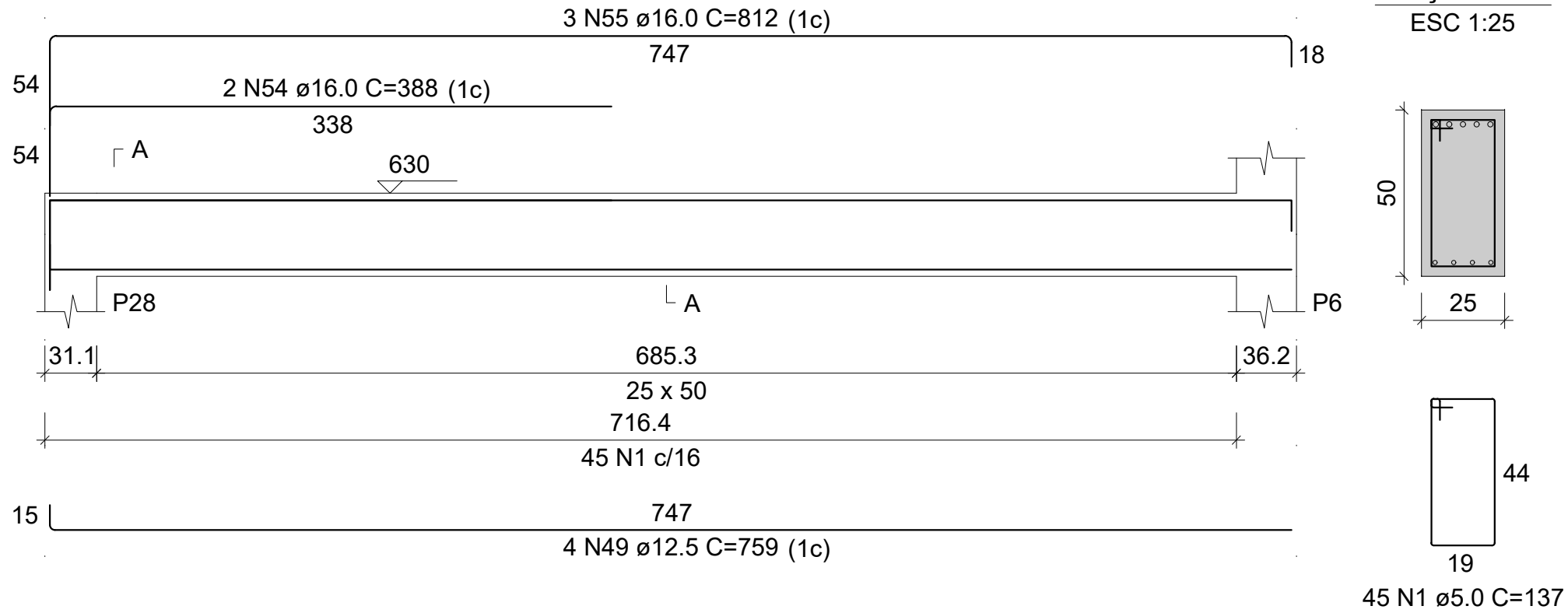
V29
ESC 1:50



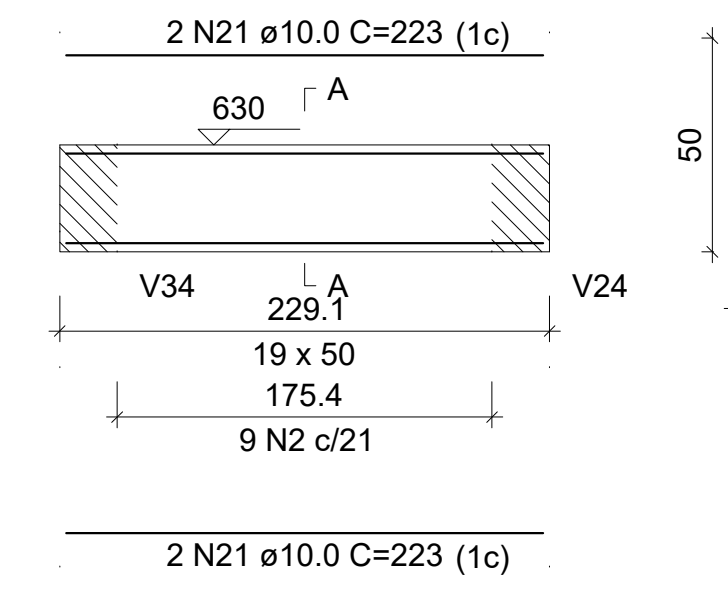
V30
ESC 1:50



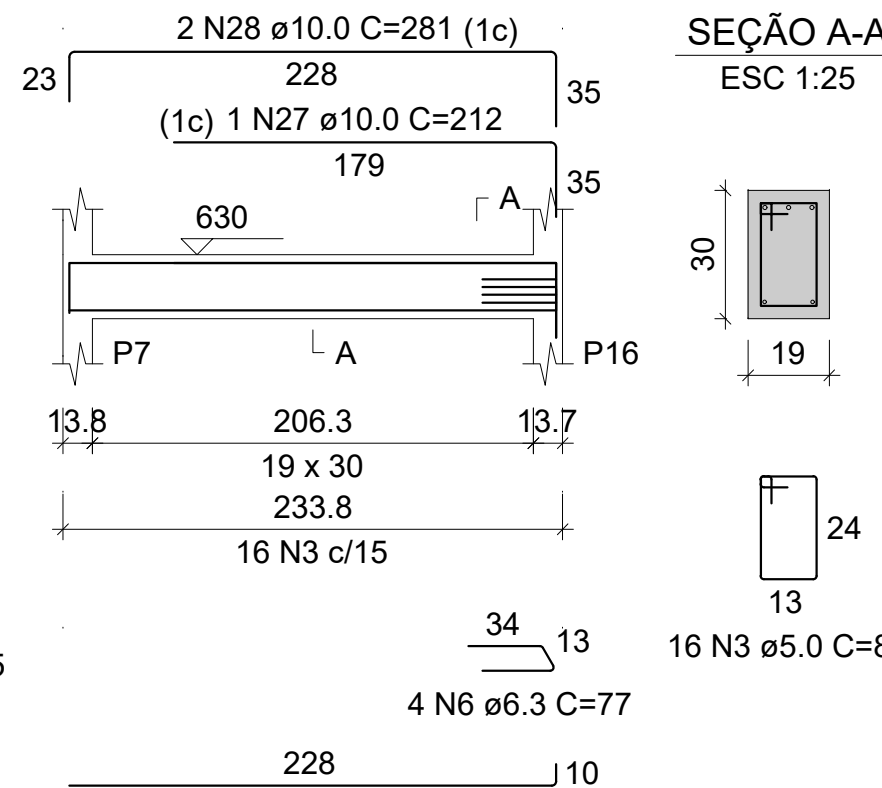
V31
ESC 1:50



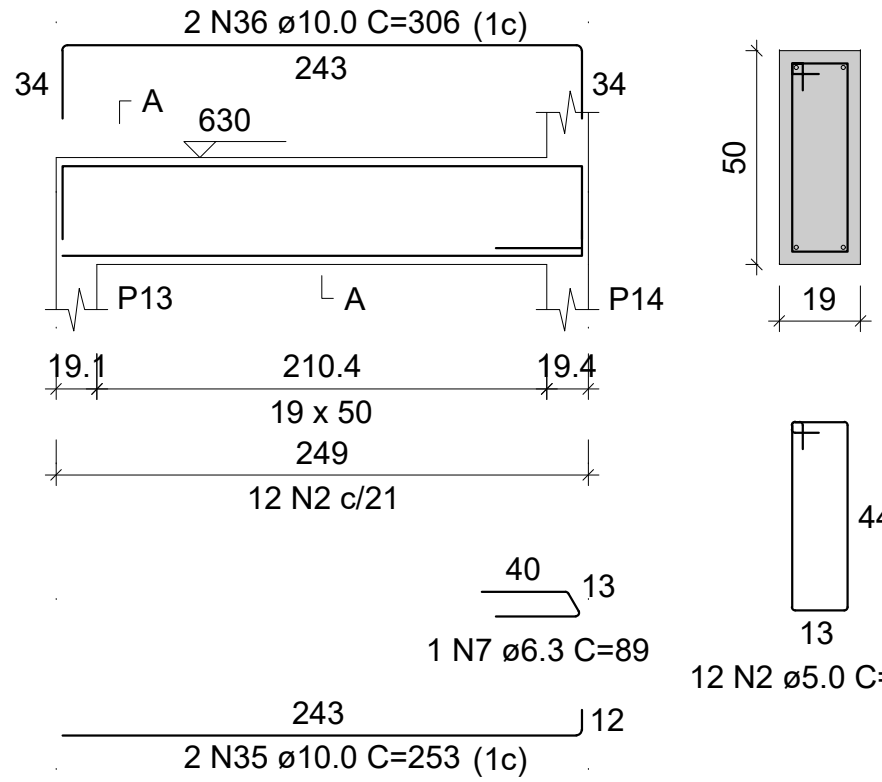
V32
ESC 1:50



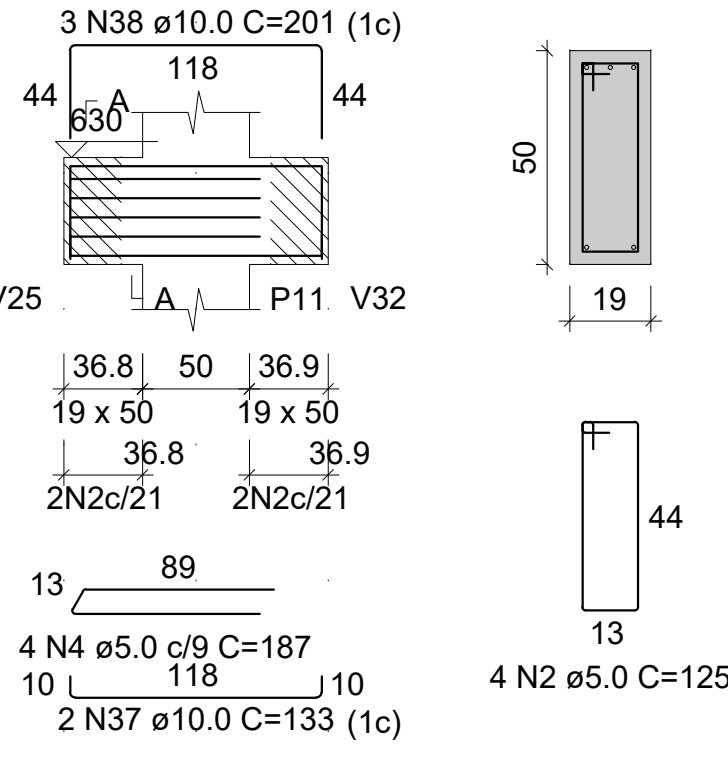
V27
ESC 1:50



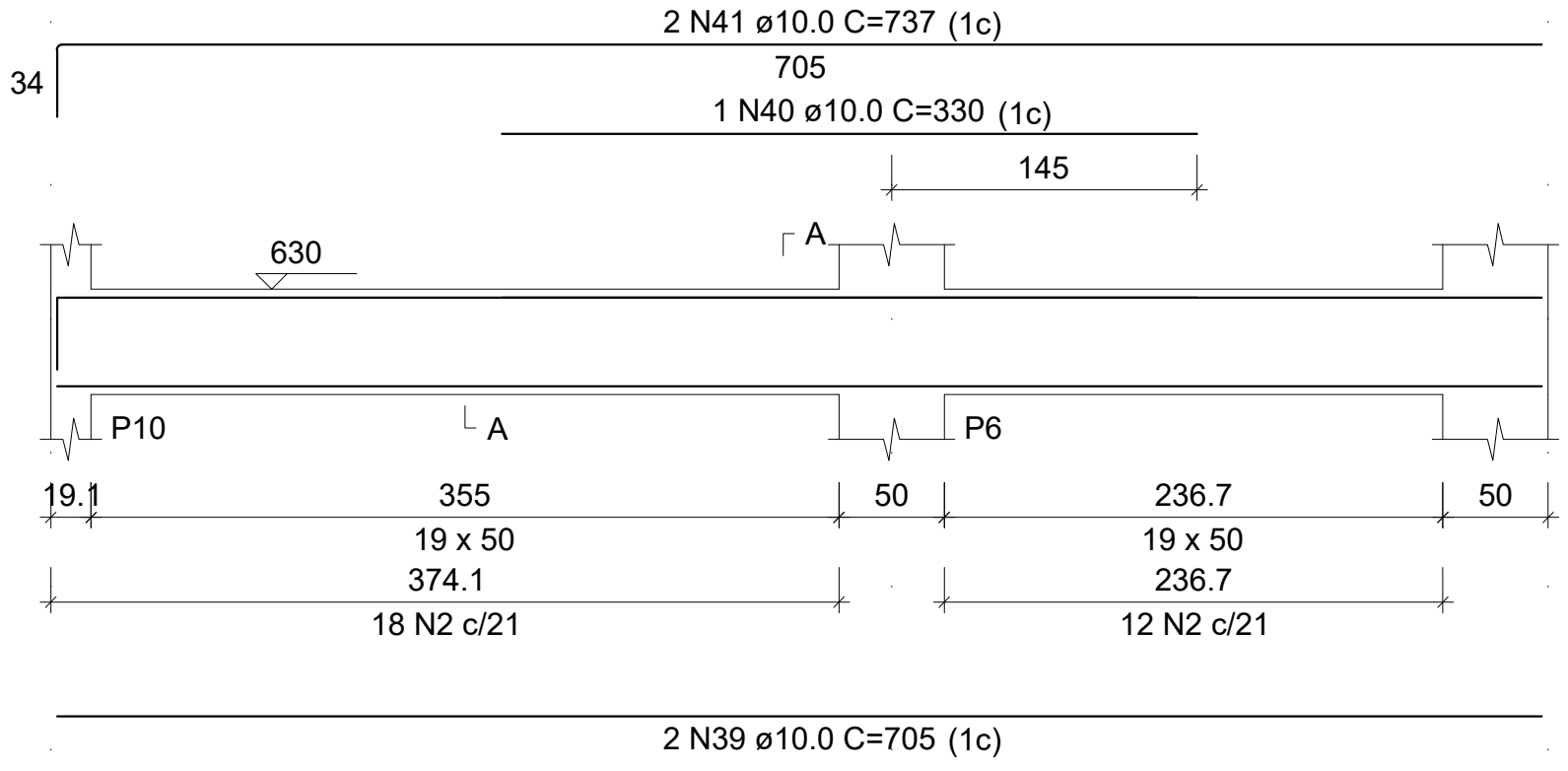
V33
ESC 1:50



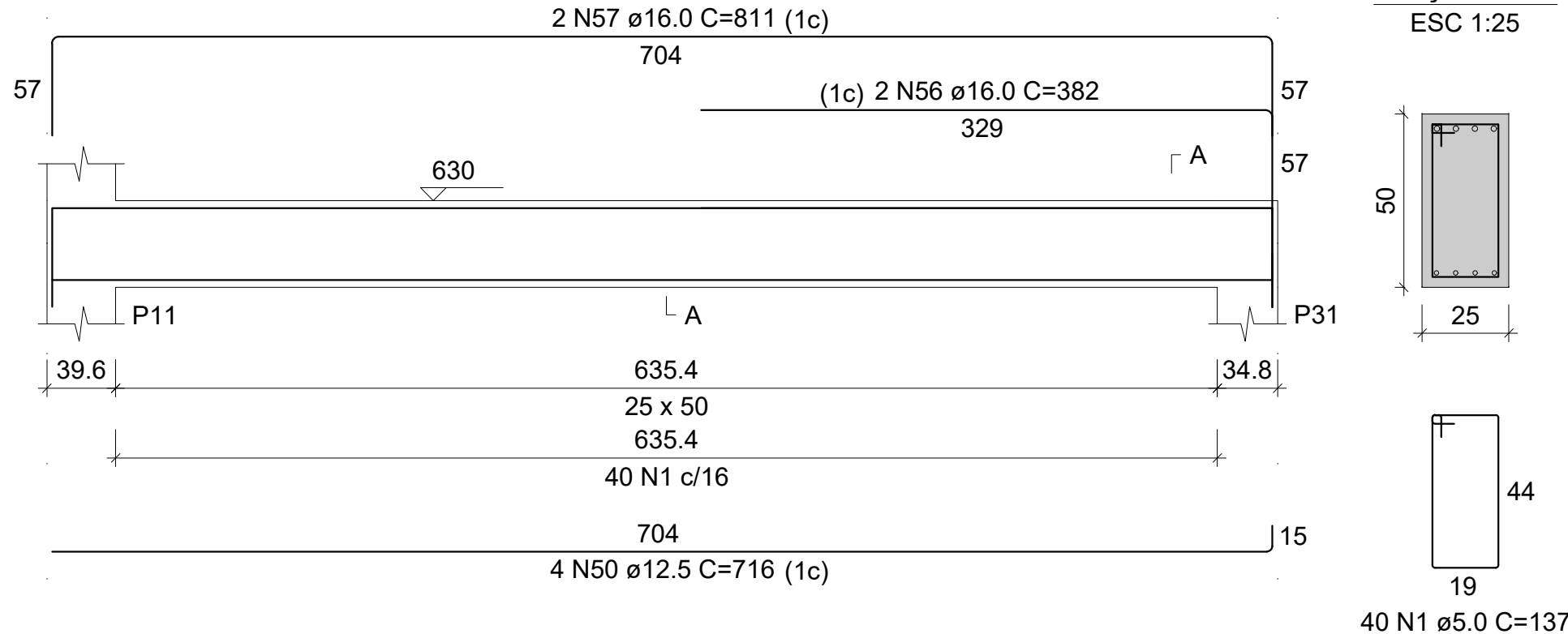
V34
ESC 1:50



V35
ESC 1:50



V36
ESC 1:50



RELAÇÃO DO AÇO						
AÇO	N	DIAM (mm)	QUANT	C.UNIT (cm)	C.TOTAL (cm)	
CA60	1	5.0	206	137	28222	
	2	5.0	172	125	21500	
	3	5.0	94	85	7990	
	4	5.0	8	187	1496	
	5	5.0	10	105	1050	
	6	6.3	4	77	308	
	7	6.3	1	89	89	
	8	8.0	2	168	336	
	9	8.0	2	200	400	
	10	8.0	2	293	586	
CA50	11	8.0	2	342	684	
	12	8.0	2	288	576	
	13	8.0	2	336	672	
	14	8.0	2	236	472	
	15	10.0	3	1014	3042	
	16	10.0	4	1050	4200	
	17	10.0	2	327	654	
	18	10.0	2	569	1138	
	19	10.0	1	180	180	
	20	10.0	2	861	1722	
RESUMO DO AÇO						
AÇO	DIAM (mm)	C.TOTAL (m)	QUANT + 10% (Barras)	PESO + 10% (kg)		
CA50	6.3	4	4	1.1		
	8.0	37.3	4	16.2		
	10.0	242.4	23	164.4		
	12.5	158.7	15	168.1		
	16.0	96.8	9	168.1		
CA60	5.0	602.6	56	102.2		
PESO TOTAL (kg)						
CA50					517.9	
CA60					102.2	
Volume de concreto (C-25) = 8.25 m³						
Área de forma = 78.39 m²						

PREFEITURA MUNICIPAL DE DIVINO/MG

OBRA:

CENTRO DE REFERÊNCIA DE EDUCAÇÃO E CULTURA

LOCAL:

RUA ATRATINO VITOR DE OLIVEIRA ESQUINA
COM A RUA ADRIANO CAMPOS PEREIRA

PROJETO:

PROJETO ESTRUTURAL

TÍTULO:

DETALHAMENTO DAS ARMADURAS DAS VIGAS
DO PAVIMENTO TIPO 2

RESPONSÁVEL TÉCNICO:

PROPRIETÁRIO:

ALLAN CARDOSO DE MELO
ENGENHEIRO CIVIL
CREA MG 329116/D

PREFEITURA MUNICIPAL DE DIVINO/MG
CNPJ: 18.114.272/0001-88

OBSERVAÇÃO:

A referida obra foi licitada em várias etapas sendo a I parte- toda a infraestrutura da obra até a laje piso, e a II parte- toda a construção do pavimento nível térreo (que está sendo realizada no momento desta notificação), sendo a III parte ou mais no que se refere aos pavimentos superiores ainda serão licitados para a realização.
Ao iniciarmos os serviços foi constatado que toda a infraestrutura da obra foi realizada em descumprimento com o que foi licitado em que tange a locação das colunas gerando uma descontinuidade das colunas e deteriorando a condição de estabilidade e rigidez da estrutura em um todo, em conversa com o responsável técnico da Prefeitura Municipal de Divino, a mesma informou que devido a existência de uma galeria abaixo, houve a necessidade de realocar as colunas do que havia sido previsto no projeto inicial. Atendendo-se a isso no decorrer da execução dos serviços foi constatado por parte da nossa equipe técnica que devido ao desalinhamento das colunas a estrutura de laje de concreto armada moldada in loco apresenta uma melhor performance, ao invés da laje pré-moldada conforme havia sido prevista inicialmente. Tudo isso visando a otimização da estrutura, melhor rigidez e desempenho

ESCALA:

DATA:

FRANCHA:

INDICADA

JULHO/ 2024

02/05